

Campo da paddle

Campo da tennis
20 x 10

4 torri alte 8mt
1 proiettori per torre TK 150W da 160LW

Responsabile:
No. ordine:
Ditta:
No. cliente:

Data: 09.08.2016
Redattore:



Redattore
Telefono
Fax
e-Mail

Indice

Campo da paddel	
Copertina progetto	1
Indice	2
Tekelighting TKFL-150W-90jã	
Scheda tecnica apparecchio	3
Scena esterna 1	
Lista pezzi lampade	4
Lampade per lo sport (lista coordinate)	5
Osservatore GR (panoramica risultati)	6
Rendering 3D	8
Rendering colori sfalsati	9
Superfici esterne	
Superficie generica per lo sport 1 griglia di calcolo (TA)	
Isolinee (E, perpendicolare)	10
Grafica dei valori (E, perpendicolare)	11

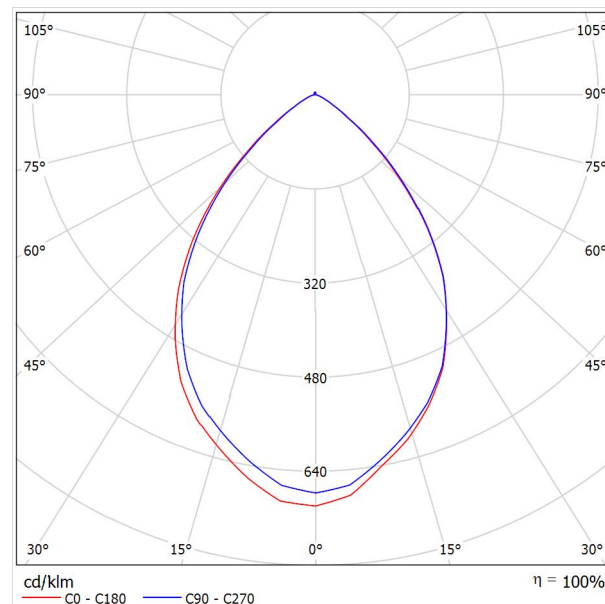


Redattore
 Telefono
 Fax
 e-Mail

Tekelighting TKFL-150W-90jã / Scheda tecnica apparecchio

Per un'immagine della lampada consultare il nostro catalogo lampade.

Emissione luminosa 1:



Classificazione lampade secondo CIE: 99
 CIE Flux Code: 75 97 100 99 100

A causa dell'assenza di simmetria, per questa lampada non è possibile rappresentare la tabella UGR.

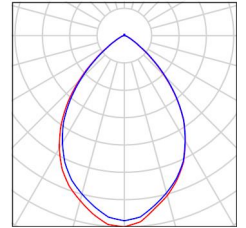


Redattore
Telefono
Fax
e-Mail

Scena esterna 1 / Lista pezzi lampade

4 Pezzo Tekelighting TKFL-150W-90;ã
Articolo No.: TKFL-150W-90;ã
Flusso luminoso (Lampada): 24336 lm
Flusso luminoso (Lampadine): 24416 lm
Potenza lampade: 150.4 W
Classificazione lampade secondo CIE: 99
CIE Flux Code: 75 97 100 99 100
Dotazione: 1 x 150W 90degree LED Flood Light
(Fattore di correzione 1.000).

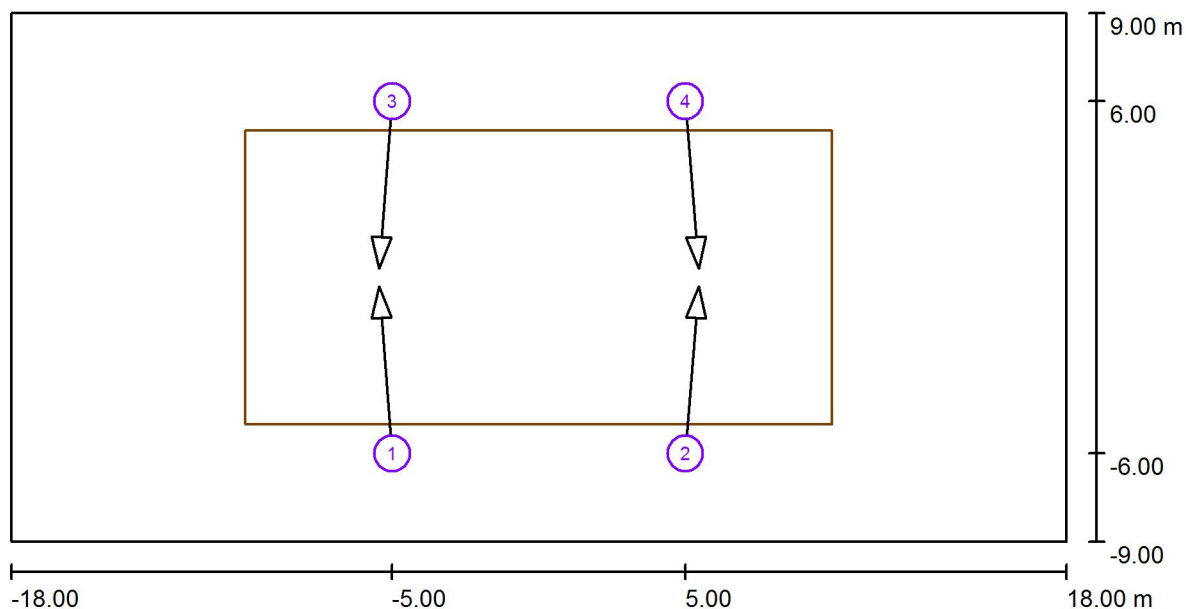
Per un'immagine della
lampada consultare il
nostro catalogo
lampade.





Redattore
 Telefono
 Fax
 e-Mail

Scena esterna 1 / Lampade per lo sport (lista coordinate)



Scala 1 : 258

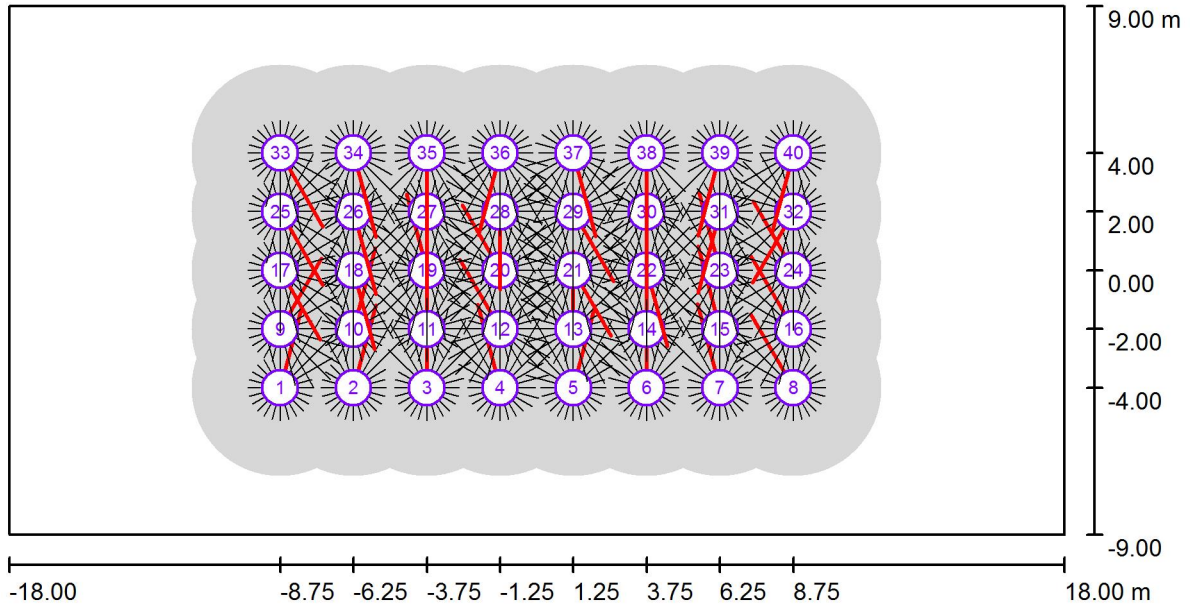
Lista delle lampade per lo sport

Lampada	Indice	Posizione [m]			Punto di proiezione [m]			Angolo di proiezione [°]	Orientamento	Palo
		X	Y	Z	X	Y	Z			
Tekelighting TKFL-150W-90jã	1	-5.000	-6.000	8.000	-5.449	-0.300	0.000	54.4	(C 90, G IMax)	/
Tekelighting TKFL-150W-90jã	2	5.000	-6.000	8.000	5.449	-0.300	0.000	54.4	(C 90, G IMax)	/
Tekelighting TKFL-150W-90jã	3	-5.000	6.000	8.000	-5.449	0.300	0.000	54.4	(C 90, G IMax)	/
Tekelighting TKFL-150W-90jã	4	5.000	6.000	8.000	5.449	0.300	0.000	54.4	(C 90, G IMax)	/



Redattore
Telefono
Fax
e-Mail

Scena esterna 1 / Osservatore GR (panoramica risultati)



Scala 1 : 258

Lista dei punti di calcolo GR

No.	Denominazione	Posizione [m]			Avvio	Fine	Area angolo di mira [°]		Max
		X	Y	Z			Grandezza	intervallo	
1	Osservatore GR 1	-8.750	-4.000	1.000	0.0	360.0	15.0	-2.0	25 ²⁾
2	Osservatore GR 2	-6.250	-4.000	1.000	0.0	360.0	15.0	-2.0	26 ²⁾
3	Osservatore GR 3	-3.750	-4.000	1.000	0.0	360.0	15.0	-2.0	27 ²⁾
4	Osservatore GR 4	-1.250	-4.000	1.000	0.0	360.0	15.0	-2.0	27 ²⁾

Redattore
Telefono
Fax
e-Mail

Scena esterna 1 / Osservatore GR (panoramica risultati)

Lista dei punti di calcolo GR

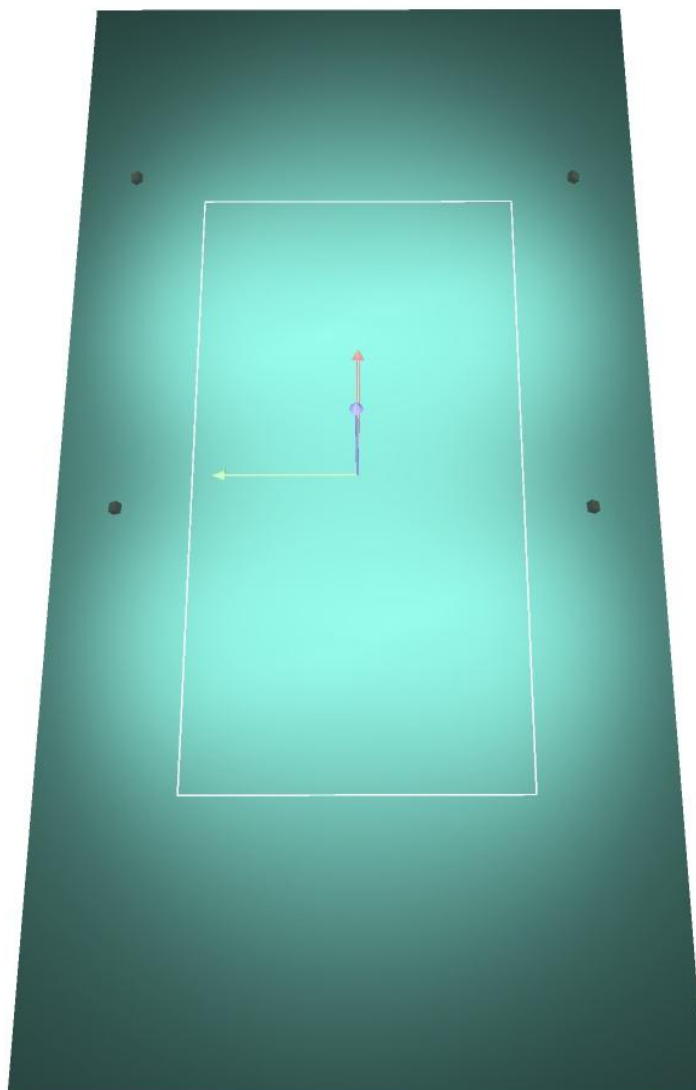
No.	Denominazione	Posizione [m]			Area angolo di mira [°]			Inclinazione	Max
		X	Y	Z	Avvio	Fine	Grandezza intervallo		
5	Osservatore GR 5	1.250	-4.000	1.000	0.0	360.0	15.0	-2.0	26 ²⁾
6	Osservatore GR 6	3.750	-4.000	1.000	0.0	360.0	15.0	-2.0	27 ²⁾
7	Osservatore GR 7	6.250	-4.000	1.000	0.0	360.0	15.0	-2.0	27 ²⁾
8	Osservatore GR 8	8.750	-4.000	1.000	0.0	360.0	15.0	-2.0	26 ²⁾
9	Osservatore GR 9	-8.750	-2.000	1.000	0.0	360.0	15.0	-2.0	25 ²⁾
10	Osservatore GR 10	-6.250	-2.000	1.000	0.0	360.0	15.0	-2.0	26 ²⁾
11	Osservatore GR 11	-3.750	-2.000	1.000	0.0	360.0	15.0	-2.0	26 ²⁾
12	Osservatore GR 12	-1.250	-2.000	1.000	0.0	360.0	15.0	-2.0	25 ²⁾
13	Osservatore GR 13	1.250	-2.000	1.000	0.0	360.0	15.0	-2.0	24 ²⁾
14	Osservatore GR 14	3.750	-2.000	1.000	0.0	360.0	15.0	-2.0	26 ²⁾
15	Osservatore GR 15	6.250	-2.000	1.000	0.0	360.0	15.0	-2.0	26 ²⁾
16	Osservatore GR 16	8.750	-2.000	1.000	0.0	360.0	15.0	-2.0	26 ²⁾
17	Osservatore GR 17	-8.750	0.000	1.000	0.0	360.0	15.0	-2.0	25 ²⁾
18	Osservatore GR 18	-6.250	0.000	1.000	0.0	360.0	15.0	-2.0	25 ²⁾
19	Osservatore GR 19	-3.750	0.000	1.000	0.0	360.0	15.0	-2.0	24 ²⁾
20	Osservatore GR 20	-1.250	0.000	1.000	0.0	360.0	15.0	-2.0	23 ²⁾
21	Osservatore GR 21	1.250	0.000	1.000	0.0	360.0	15.0	-2.0	23 ²⁾
22	Osservatore GR 22	3.750	0.000	1.000	0.0	360.0	15.0	-2.0	24 ²⁾
23	Osservatore GR 23	6.250	0.000	1.000	0.0	360.0	15.0	-2.0	25 ²⁾
24	Osservatore GR 24	8.750	0.000	1.000	0.0	360.0	15.0	-2.0	25 ²⁾
25	Osservatore GR 25	-8.750	2.000	1.000	0.0	360.0	15.0	-2.0	26 ²⁾
26	Osservatore GR 26	-6.250	2.000	1.000	0.0	360.0	15.0	-2.0	26 ²⁾
27	Osservatore GR 27	-3.750	2.000	1.000	0.0	360.0	15.0	-2.0	26 ²⁾
28	Osservatore GR 28	-1.250	2.000	1.000	0.0	360.0	15.0	-2.0	24 ²⁾
29	Osservatore GR 29	1.250	2.000	1.000	0.0	360.0	15.0	-2.0	25 ²⁾
30	Osservatore GR 30	3.750	2.000	1.000	0.0	360.0	15.0	-2.0	26 ²⁾
31	Osservatore GR 31	6.250	2.000	1.000	0.0	360.0	15.0	-2.0	26 ²⁾
32	Osservatore GR 32	8.750	2.000	1.000	0.0	360.0	15.0	-2.0	25 ²⁾
33	Osservatore GR 33	-8.750	4.000	1.000	0.0	360.0	15.0	-2.0	26 ²⁾
34	Osservatore GR 34	-6.250	4.000	1.000	0.0	360.0	15.0	-2.0	27 ²⁾
35	Osservatore GR 35	-3.750	4.000	1.000	0.0	360.0	15.0	-2.0	27 ²⁾
36	Osservatore GR 36	-1.250	4.000	1.000	0.0	360.0	15.0	-2.0	26 ²⁾
37	Osservatore GR 37	1.250	4.000	1.000	0.0	360.0	15.0	-2.0	27 ²⁾
38	Osservatore GR 38	3.750	4.000	1.000	0.0	360.0	15.0	-2.0	27 ²⁾
39	Osservatore GR 39	6.250	4.000	1.000	0.0	360.0	15.0	-2.0	26 ²⁾
40	Osservatore GR 40	8.750	4.000	1.000	0.0	360.0	15.0	-2.0	25 ²⁾

2) La luminanza di velo equivalente calcolata dell'ambiente si basa sul presupposto che le caratteristiche riflettenti dell'ambiente siano pienamente diffuse (secondo EN 12464-2).



Redattore
Telefono
Fax
e-Mail

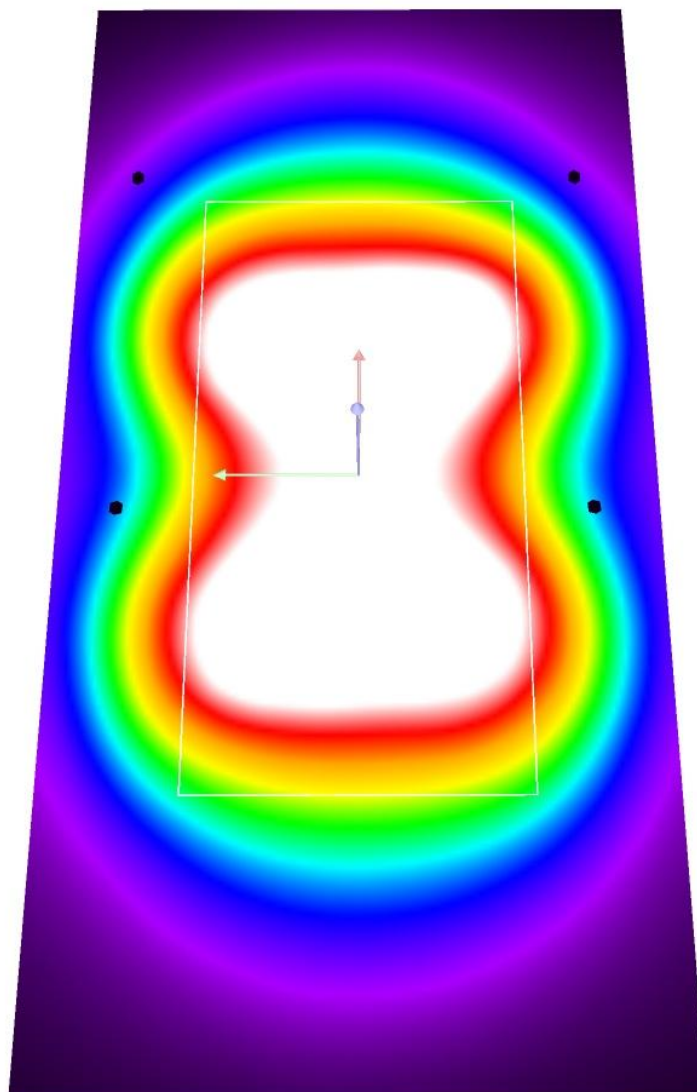
Scena esterna 1 / Rendering 3D





Redattore
Telefono
Fax
e-Mail

Scena esterna 1 / Rendering colori sfalsati



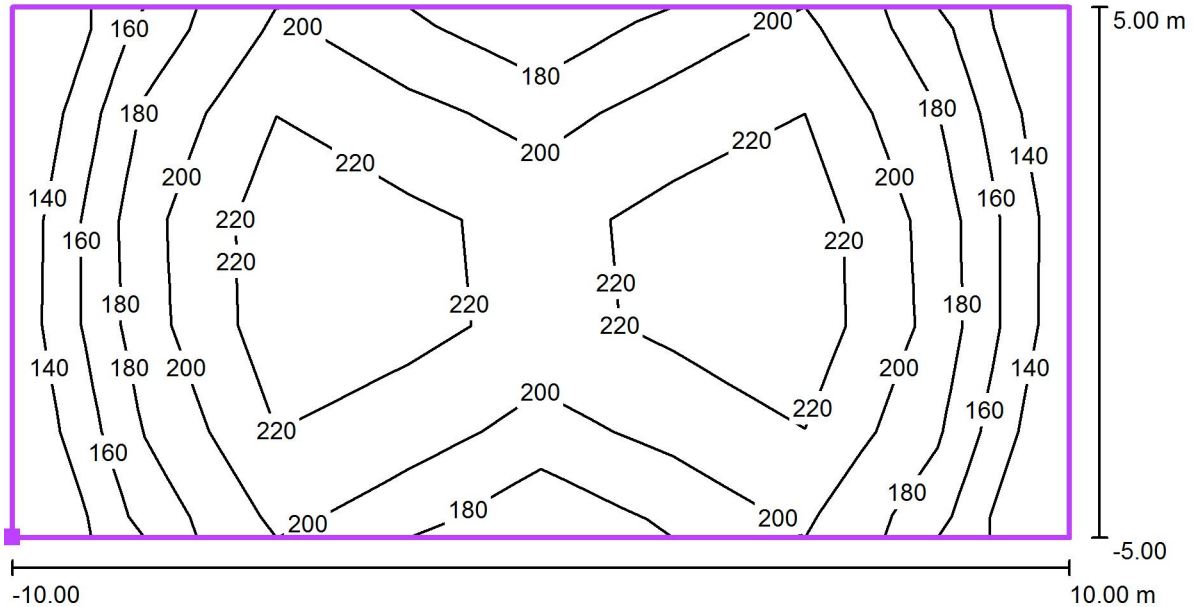
0 25 50 75 100 125 150 175 200

lx



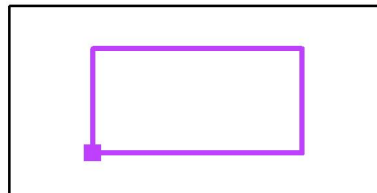
Redattore
Telefono
Fax
e-Mail

Scena esterna 1 / Superficie generica per lo sport 1 griglia di calcolo (TA) / Isolinee (E, perpendicolare)



Valori in Lux, Scala 1 : 143

Posizione della superficie nella
scena esterna:
Punto contrassegnato: (-10.000 m, -
5.000 m, 0.000 m)



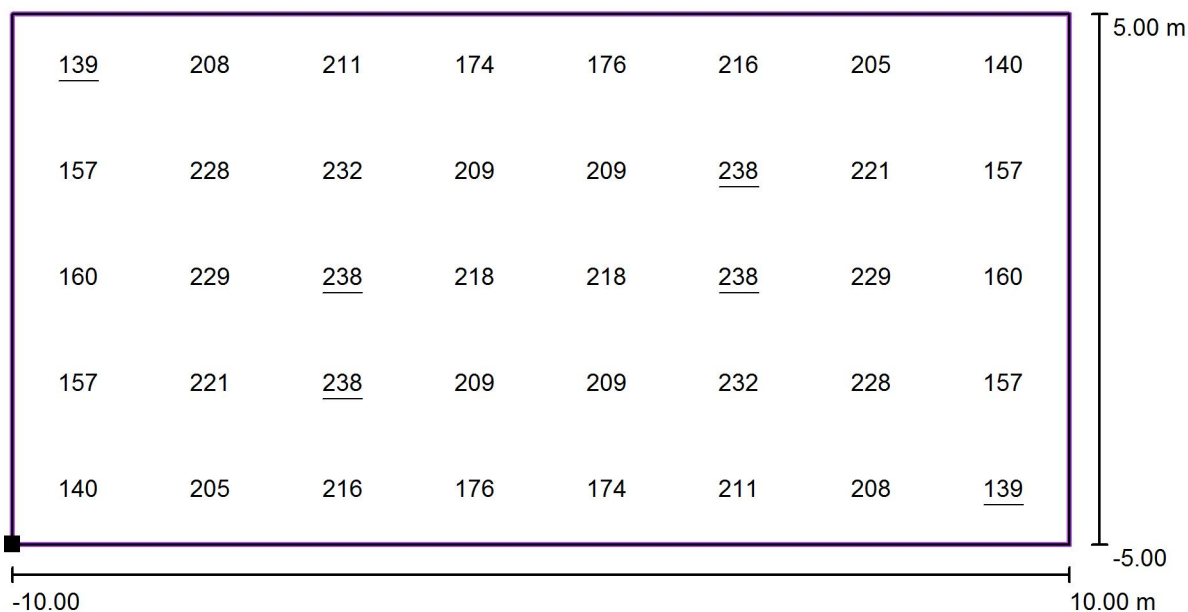
Reticolo: 8 x 5 Punti

E_m [lx]	E_{min} [lx]	E_{max} [lx]	E_{min} / E_m	E_{min} / E_{max}
198	139	238	0.70	0.58



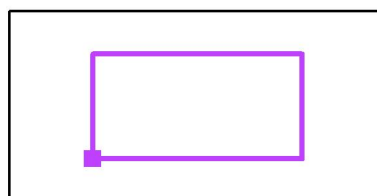
Redattore
Telefono
Fax
e-Mail

Scena esterna 1 / Superficie generica per lo sport 1 griglia di calcolo (TA) / Grafica dei valori (E, perpendicolare)



Valori in Lux, Scala 1 : 143

Posizione della superficie nella scena esterna:
Punto contrassegnato: (-10.000 m, -5.000 m, 0.000 m)



Reticolo: 8 x 5 Punti

E_m [lx]
198

E_{min} [lx]
139

E_{max} [lx]
238

E_{min} / E_m
0.70

E_{min} / E_{max}
0.58