

Campo di calcio a 11

Responsabile:
No. ordine:
Ditta:
No. cliente:

Data: 09.08.2016
Redattore:



Redattore
Telefono
Fax
e-Mail

Indice

Campo di calcio a 11	
Copertina progetto	1
Indice	2
Tekelighting TKFL-500W-10jã	
Scheda tecnica apparecchio	3
Tekelighting TKFL-500W-25jã	
Scheda tecnica apparecchio	4
Scena esterna 1	
Lista pezzi lampade	5
Osservatore GR (panoramica risultati)	6
Rendering 3D	12
Rendering colori sfalsati	13
Superfici esterne	
Campo da calcio 1 griglia di calcolo (PA)	
Isolinee (E, perpendicolare)	14
Grafica dei valori (E, perpendicolare)	15

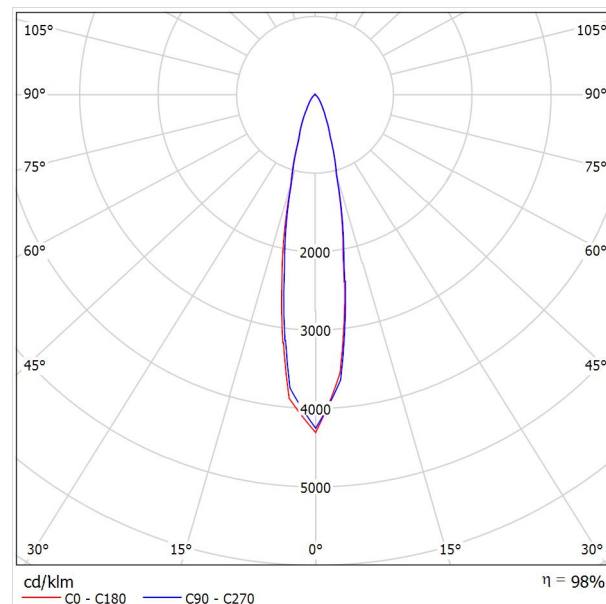


Redattore
Telefono
Fax
e-Mail

Tekelighting TKFL-500W-10jã / Scheda tecnica apparecchio

Emissione luminosa 1:

Per un'immagine della lampada consultare il nostro catalogo lampade.



Classificazione lampade secondo CIE: 99
CIE Flux Code: 92 98 100 99 98

A causa dell'assenza di simmetria, per questa lampada non è possibile rappresentare la tabella UGR.

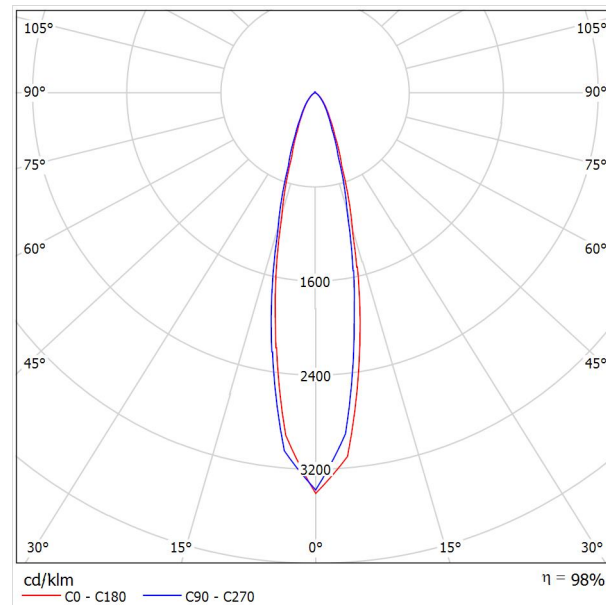


Redattore
 Telefono
 Fax
 e-Mail

Tekelighting TKFL-500W-25jã / Scheda tecnica apparecchio

Emissione luminosa 1:

Per un'immagine della lampada consultare il nostro catalogo lampade.



Classificazione lampade secondo CIE: 99
 CIE Flux Code: 90 98 100 99 99

A causa dell'assenza di simmetria, per questa lampada non è possibile rappresentare la tabella UGR.

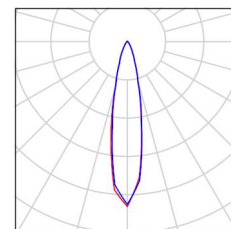


Redattore
Telefono
Fax
e-Mail

Scena esterna 1 / Lista pezzi lampade

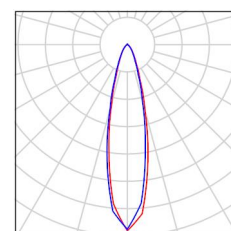
4 Pezzo Tekelighting TKFL-500W-10jã
Articolo No.: TKFL-500W-10jã
Flusso luminoso (Lampada): 79342 lm
Flusso luminoso (Lampadine): 81358 lm
Potenza lampade: 498.6 W
Classificazione lampade secondo CIE: 99
CIE Flux Code: 92 98 100 99 98
Dotazione: 1 x 500W 10degree LED Flood Light
(Fattore di correzione 1.000).

Per un'immagine della lampada consultare il nostro catalogo lampade.



24 Pezzo Tekelighting TKFL-500W-25jã
Articolo No.: TKFL-500W-25jã
Flusso luminoso (Lampada): 80610 lm
Flusso luminoso (Lampadine): 82209 lm
Potenza lampade: 499.2 W
Classificazione lampade secondo CIE: 99
CIE Flux Code: 90 98 100 99 99
Dotazione: 1 x 500W 25degree LED Flood Light
(Fattore di correzione 1.000).

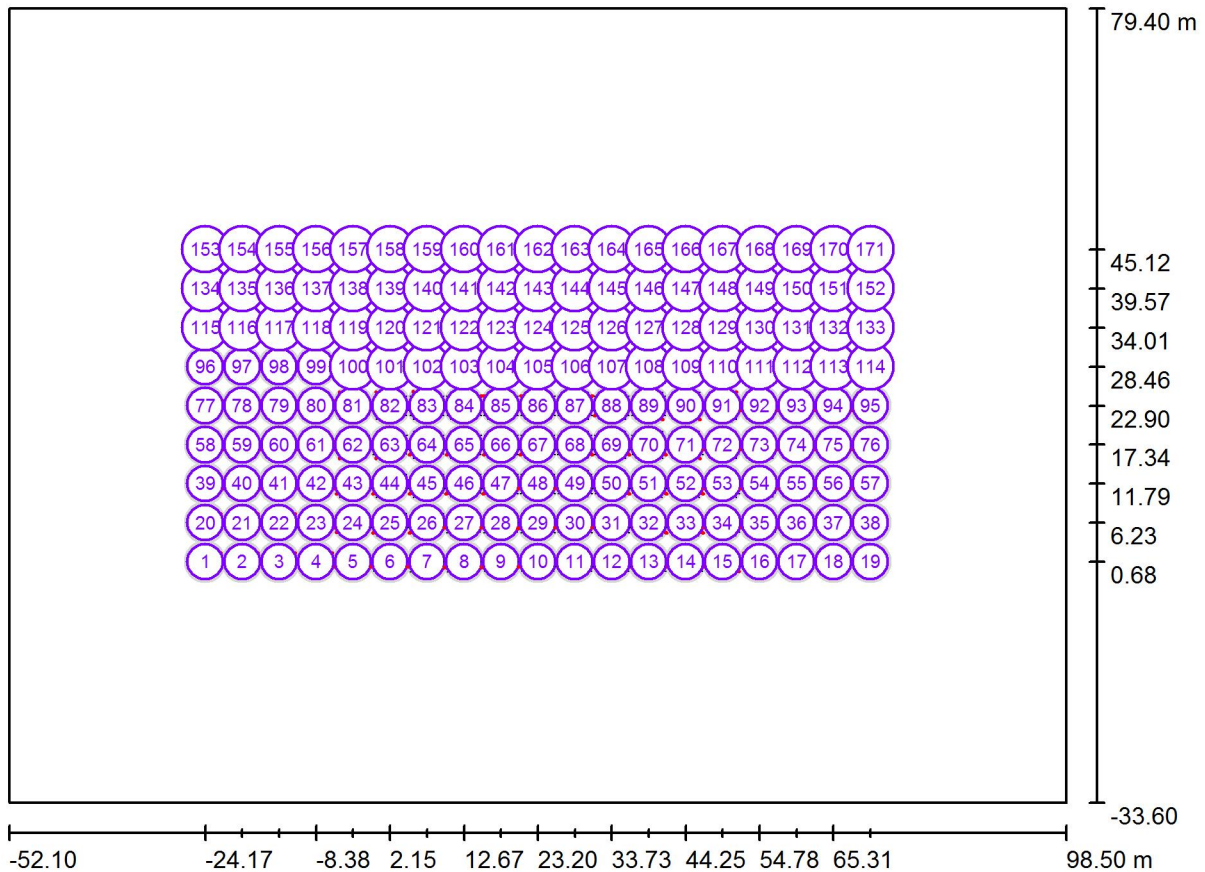
Per un'immagine della lampada consultare il nostro catalogo lampade.





Redattore
Telefono
Fax
e-Mail

Scena esterna 1 / Osservatore GR (panoramica risultati)



Scala 1 : 1077

Lista dei punti di calcolo GR

No.	Denominazione	Posizione [m]			Area angolo di mira [°]			Inclinazione	Max
		X	Y	Z	Avvio	Fine	Grandezza intervallo		
1	Osservatore GR 1	-24.168	0.678	1.000	0.0	360.0	15.0	-2.0	46 ²⁾
2	Osservatore GR 2	-18.905	0.678	1.000	0.0	360.0	15.0	-2.0	47 ²⁾
3	Osservatore GR 3	-13.642	0.678	1.000	0.0	360.0	15.0	-2.0	47 ²⁾
4	Osservatore GR 4	-8.379	0.678	1.000	0.0	360.0	15.0	-2.0	47 ²⁾



Redattore
Telefono
Fax
e-Mail

Scena esterna 1 / Osservatore GR (panoramica risultati)

Lista dei punti di calcolo GR

No.	Denominazione	Posizione [m]			Area angolo di mira [°]				Max
		X	Y	Z	Avvio	Fine	Grandezza intervallo	Inclinazione	
5	Osservatore GR 5	-3.116	0.678	1.000	0.0	360.0	15.0	-2.0	48 ²⁾
6	Osservatore GR 6	2.147	0.678	1.000	0.0	360.0	15.0	-2.0	51 ²⁾
7	Osservatore GR 7	7.411	0.678	1.000	0.0	360.0	15.0	-2.0	53 ²⁾
8	Osservatore GR 8	12.674	0.678	1.000	0.0	360.0	15.0	-2.0	53 ²⁾
9	Osservatore GR 9	17.937	0.678	1.000	0.0	360.0	15.0	-2.0	53 ²⁾
10	Osservatore GR 10	23.200	0.678	1.000	0.0	360.0	15.0	-2.0	53 ²⁾
11	Osservatore GR 11	28.463	0.678	1.000	0.0	360.0	15.0	-2.0	53 ²⁾
12	Osservatore GR 12	33.726	0.678	1.000	0.0	360.0	15.0	-2.0	53 ²⁾
13	Osservatore GR 13	38.989	0.678	1.000	0.0	360.0	15.0	-2.0	52 ²⁾
14	Osservatore GR 14	44.253	0.678	1.000	0.0	360.0	15.0	-2.0	50 ²⁾
15	Osservatore GR 15	49.516	0.678	1.000	0.0	360.0	15.0	-2.0	48 ²⁾
16	Osservatore GR 16	54.779	0.678	1.000	0.0	360.0	15.0	-2.0	47 ²⁾
17	Osservatore GR 17	60.042	0.678	1.000	0.0	360.0	15.0	-2.0	47 ²⁾
18	Osservatore GR 18	65.305	0.678	1.000	0.0	360.0	15.0	-2.0	47 ²⁾
19	Osservatore GR 19	70.568	0.678	1.000	0.0	360.0	15.0	-2.0	46 ²⁾
20	Osservatore GR 20	-24.168	6.233	1.000	0.0	360.0	15.0	-2.0	46 ²⁾
21	Osservatore GR 21	-18.905	6.233	1.000	0.0	360.0	15.0	-2.0	47 ²⁾
22	Osservatore GR 22	-13.642	6.233	1.000	0.0	360.0	15.0	-2.0	48 ²⁾
23	Osservatore GR 23	-8.379	6.233	1.000	0.0	360.0	15.0	-2.0	48 ²⁾
24	Osservatore GR 24	-3.116	6.233	1.000	0.0	360.0	15.0	-2.0	50 ²⁾
25	Osservatore GR 25	2.147	6.233	1.000	0.0	360.0	15.0	-2.0	52 ²⁾
26	Osservatore GR 26	7.411	6.233	1.000	0.0	360.0	15.0	-2.0	53 ²⁾
27	Osservatore GR 27	12.674	6.233	1.000	0.0	360.0	15.0	-2.0	53 ²⁾
28	Osservatore GR 28	17.937	6.233	1.000	0.0	360.0	15.0	-2.0	54 ²⁾
29	Osservatore GR 29	23.200	6.233	1.000	0.0	360.0	15.0	-2.0	54 ²⁾
30	Osservatore GR 30	28.463	6.233	1.000	0.0	360.0	15.0	-2.0	54 ²⁾
31	Osservatore GR 31	33.726	6.233	1.000	0.0	360.0	15.0	-2.0	53 ²⁾
32	Osservatore GR 32	38.989	6.233	1.000	0.0	360.0	15.0	-2.0	52 ²⁾
33	Osservatore GR 33	44.253	6.233	1.000	0.0	360.0	15.0	-2.0	51 ²⁾
34	Osservatore GR 34	49.516	6.233	1.000	0.0	360.0	15.0	-2.0	50 ²⁾
35	Osservatore GR 35	54.779	6.233	1.000	0.0	360.0	15.0	-2.0	49 ²⁾
36	Osservatore GR 36	60.042	6.233	1.000	0.0	360.0	15.0	-2.0	48 ²⁾
37	Osservatore GR 37	65.305	6.233	1.000	0.0	360.0	15.0	-2.0	47 ²⁾
38	Osservatore GR 38	70.568	6.233	1.000	0.0	360.0	15.0	-2.0	46 ²⁾
39	Osservatore GR 39	-24.168	11.789	1.000	0.0	360.0	15.0	-2.0	47 ²⁾
40	Osservatore GR 40	-18.905	11.789	1.000	0.0	360.0	15.0	-2.0	48 ²⁾



Redattore
Telefono
Fax
e-Mail

Scena esterna 1 / Osservatore GR (panoramica risultati)

Lista dei punti di calcolo GR

No.	Denominazione	Posizione [m]			Area angolo di mira [°]				Max
		X	Y	Z	Avvio	Fine	Grandezza intervallo	Inclinazione	
41	Osservatore GR 41	-13.642	11.789	1.000	0.0	360.0	15.0	-2.0	49 ²⁾
42	Osservatore GR 42	-8.379	11.789	1.000	0.0	360.0	15.0	-2.0	49 ²⁾
43	Osservatore GR 43	-3.116	11.789	1.000	0.0	360.0	15.0	-2.0	50 ²⁾
44	Osservatore GR 44	2.147	11.789	1.000	0.0	360.0	15.0	-2.0	52 ²⁾
45	Osservatore GR 45	7.411	11.789	1.000	0.0	360.0	15.0	-2.0	53 ²⁾
46	Osservatore GR 46	12.674	11.789	1.000	0.0	360.0	15.0	-2.0	53 ²⁾
47	Osservatore GR 47	17.937	11.789	1.000	0.0	360.0	15.0	-2.0	53 ²⁾
48	Osservatore GR 48	23.200	11.789	1.000	0.0	360.0	15.0	-2.0	53 ²⁾
49	Osservatore GR 49	28.463	11.789	1.000	0.0	360.0	15.0	-2.0	53 ²⁾
50	Osservatore GR 50	33.726	11.789	1.000	0.0	360.0	15.0	-2.0	53 ²⁾
51	Osservatore GR 51	38.989	11.789	1.000	0.0	360.0	15.0	-2.0	53 ²⁾
52	Osservatore GR 52	44.253	11.789	1.000	0.0	360.0	15.0	-2.0	52 ²⁾
53	Osservatore GR 53	49.516	11.789	1.000	0.0	360.0	15.0	-2.0	51 ²⁾
54	Osservatore GR 54	54.779	11.789	1.000	0.0	360.0	15.0	-2.0	50 ²⁾
55	Osservatore GR 55	60.042	11.789	1.000	0.0	360.0	15.0	-2.0	49 ²⁾
56	Osservatore GR 56	65.305	11.789	1.000	0.0	360.0	15.0	-2.0	48 ²⁾
57	Osservatore GR 57	70.568	11.789	1.000	0.0	360.0	15.0	-2.0	47 ²⁾
58	Osservatore GR 58	-24.168	17.344	1.000	0.0	360.0	15.0	-2.0	47 ²⁾
59	Osservatore GR 59	-18.905	17.344	1.000	0.0	360.0	15.0	-2.0	48 ²⁾
60	Osservatore GR 60	-13.642	17.344	1.000	0.0	360.0	15.0	-2.0	49 ²⁾
61	Osservatore GR 61	-8.379	17.344	1.000	0.0	360.0	15.0	-2.0	49 ²⁾
62	Osservatore GR 62	-3.116	17.344	1.000	0.0	360.0	15.0	-2.0	50 ²⁾
63	Osservatore GR 63	2.147	17.344	1.000	0.0	360.0	15.0	-2.0	51 ²⁾
64	Osservatore GR 64	7.411	17.344	1.000	0.0	360.0	15.0	-2.0	52 ²⁾
65	Osservatore GR 65	12.674	17.344	1.000	0.0	360.0	15.0	-2.0	53 ²⁾
66	Osservatore GR 66	17.937	17.344	1.000	0.0	360.0	15.0	-2.0	53 ²⁾
67	Osservatore GR 67	23.200	17.344	1.000	0.0	360.0	15.0	-2.0	52 ²⁾
68	Osservatore GR 68	28.463	17.344	1.000	0.0	360.0	15.0	-2.0	53 ²⁾
69	Osservatore GR 69	33.726	17.344	1.000	0.0	360.0	15.0	-2.0	52 ²⁾
70	Osservatore GR 70	38.989	17.344	1.000	0.0	360.0	15.0	-2.0	52 ²⁾
71	Osservatore GR 71	44.253	17.344	1.000	0.0	360.0	15.0	-2.0	51 ²⁾
72	Osservatore GR 72	49.516	17.344	1.000	0.0	360.0	15.0	-2.0	50 ²⁾
73	Osservatore GR 73	54.779	17.344	1.000	0.0	360.0	15.0	-2.0	50 ²⁾
74	Osservatore GR 74	60.042	17.344	1.000	0.0	360.0	15.0	-2.0	49 ²⁾
75	Osservatore GR 75	65.305	17.344	1.000	0.0	360.0	15.0	-2.0	48 ²⁾
76	Osservatore GR 76	70.568	17.344	1.000	0.0	360.0	15.0	-2.0	48 ²⁾



Redattore
Telefono
Fax
e-Mail

Scena esterna 1 / Osservatore GR (panoramica risultati)

Lista dei punti di calcolo GR

No.	Denominazione	Posizione [m]			Area angolo di mira [°]			Inclinazione	Max
		X	Y	Z	Avvio	Fine	Grandezza intervallo		
77	Osservatore GR 77	-24.168	22.900	1.000	0.0	360.0	15.0	-2.0	48 ²⁾
78	Osservatore GR 78	-18.905	22.900	1.000	0.0	360.0	15.0	-2.0	48 ²⁾
79	Osservatore GR 79	-13.642	22.900	1.000	0.0	360.0	15.0	-2.0	48 ²⁾
80	Osservatore GR 80	-8.379	22.900	1.000	0.0	360.0	15.0	-2.0	49 ²⁾
81	Osservatore GR 81	-3.116	22.900	1.000	0.0	360.0	15.0	-2.0	50 ²⁾
82	Osservatore GR 82	2.147	22.900	1.000	0.0	360.0	15.0	-2.0	51 ²⁾
83	Osservatore GR 83	7.411	22.900	1.000	0.0	360.0	15.0	-2.0	51 ²⁾
84	Osservatore GR 84	12.674	22.900	1.000	0.0	360.0	15.0	-2.0	51 ²⁾
85	Osservatore GR 85	17.937	22.900	1.000	0.0	360.0	15.0	-2.0	52 ²⁾
86	Osservatore GR 86	23.200	22.900	1.000	0.0	360.0	15.0	-2.0	52 ²⁾
87	Osservatore GR 87	28.463	22.900	1.000	0.0	360.0	15.0	-2.0	52 ²⁾
88	Osservatore GR 88	33.726	22.900	1.000	0.0	360.0	15.0	-2.0	51 ²⁾
89	Osservatore GR 89	38.989	22.900	1.000	0.0	360.0	15.0	-2.0	51 ²⁾
90	Osservatore GR 90	44.253	22.900	1.000	0.0	360.0	15.0	-2.0	51 ²⁾
91	Osservatore GR 91	49.516	22.900	1.000	0.0	360.0	15.0	-2.0	50 ²⁾
92	Osservatore GR 92	54.779	22.900	1.000	0.0	360.0	15.0	-2.0	49 ²⁾
93	Osservatore GR 93	60.042	22.900	1.000	0.0	360.0	15.0	-2.0	48 ²⁾
94	Osservatore GR 94	65.305	22.900	1.000	0.0	360.0	15.0	-2.0	48 ²⁾
95	Osservatore GR 95	70.568	22.900	1.000	0.0	360.0	15.0	-2.0	47 ²⁾
96	Osservatore GR 96	-24.168	28.456	1.000	0.0	360.0	15.0	-2.0	48 ²⁾
97	Osservatore GR 97	-18.905	28.456	1.000	0.0	360.0	15.0	-2.0	48 ²⁾
98	Osservatore GR 98	-13.642	28.456	1.000	0.0	360.0	15.0	-2.0	49 ²⁾
99	Osservatore GR 99	-8.379	28.456	1.000	0.0	360.0	15.0	-2.0	50 ²⁾
100	Osservatore GR 100	-3.116	28.456	1.000	0.0	360.0	15.0	-2.0	50 ²⁾
101	Osservatore GR 101	2.147	28.456	1.000	0.0	360.0	15.0	-2.0	51 ²⁾
102	Osservatore GR 102	7.411	28.456	1.000	0.0	360.0	15.0	-2.0	52 ²⁾
103	Osservatore GR 103	12.674	28.456	1.000	0.0	360.0	15.0	-2.0	52 ²⁾
104	Osservatore GR 104	17.937	28.456	1.000	0.0	360.0	15.0	-2.0	53 ²⁾
105	Osservatore GR 105	23.200	28.456	1.000	0.0	360.0	15.0	-2.0	52 ²⁾
106	Osservatore GR 106	28.463	28.456	1.000	0.0	360.0	15.0	-2.0	53 ²⁾
107	Osservatore GR 107	33.726	28.456	1.000	0.0	360.0	15.0	-2.0	53 ²⁾
108	Osservatore GR 108	38.989	28.456	1.000	0.0	360.0	15.0	-2.0	52 ²⁾
109	Osservatore GR 109	44.253	28.456	1.000	0.0	360.0	15.0	-2.0	51 ²⁾
110	Osservatore GR 110	49.516	28.456	1.000	0.0	360.0	15.0	-2.0	50 ²⁾
111	Osservatore GR 111	54.779	28.456	1.000	0.0	360.0	15.0	-2.0	49 ²⁾
112	Osservatore GR 112	60.042	28.456	1.000	0.0	360.0	15.0	-2.0	49 ²⁾



Redattore
Telefono
Fax
e-Mail

Scena esterna 1 / Osservatore GR (panoramica risultati)

Lista dei punti di calcolo GR

No.	Denominazione	Posizione [m]			Area angolo di mira [°]			Inclinazione	Max
		X	Y	Z	Avvio	Fine	Grandezza intervallo		
113	Osservatore GR 113	65.305	28.456	1.000	0.0	360.0	15.0	-2.0	48 ²⁾
114	Osservatore GR 114	70.568	28.456	1.000	0.0	360.0	15.0	-2.0	47 ²⁾
115	Osservatore GR 115	-24.168	34.011	1.000	0.0	360.0	15.0	-2.0	47 ²⁾
116	Osservatore GR 116	-18.905	34.011	1.000	0.0	360.0	15.0	-2.0	48 ²⁾
117	Osservatore GR 117	-13.642	34.011	1.000	0.0	360.0	15.0	-2.0	49 ²⁾
118	Osservatore GR 118	-8.379	34.011	1.000	0.0	360.0	15.0	-2.0	50 ²⁾
119	Osservatore GR 119	-3.116	34.011	1.000	0.0	360.0	15.0	-2.0	51 ²⁾
120	Osservatore GR 120	2.147	34.011	1.000	0.0	360.0	15.0	-2.0	52 ²⁾
121	Osservatore GR 121	7.411	34.011	1.000	0.0	360.0	15.0	-2.0	53 ²⁾
122	Osservatore GR 122	12.674	34.011	1.000	0.0	360.0	15.0	-2.0	53 ²⁾
123	Osservatore GR 123	17.937	34.011	1.000	0.0	360.0	15.0	-2.0	53 ²⁾
124	Osservatore GR 124	23.200	34.011	1.000	0.0	360.0	15.0	-2.0	53 ²⁾
125	Osservatore GR 125	28.463	34.011	1.000	0.0	360.0	15.0	-2.0	53 ²⁾
126	Osservatore GR 126	33.726	34.011	1.000	0.0	360.0	15.0	-2.0	53 ²⁾
127	Osservatore GR 127	38.989	34.011	1.000	0.0	360.0	15.0	-2.0	53 ²⁾
128	Osservatore GR 128	44.253	34.011	1.000	0.0	360.0	15.0	-2.0	52 ²⁾
129	Osservatore GR 129	49.516	34.011	1.000	0.0	360.0	15.0	-2.0	50 ²⁾
130	Osservatore GR 130	54.779	34.011	1.000	0.0	360.0	15.0	-2.0	49 ²⁾
131	Osservatore GR 131	60.042	34.011	1.000	0.0	360.0	15.0	-2.0	48 ²⁾
132	Osservatore GR 132	65.305	34.011	1.000	0.0	360.0	15.0	-2.0	48 ²⁾
133	Osservatore GR 133	70.568	34.011	1.000	0.0	360.0	15.0	-2.0	47 ²⁾
134	Osservatore GR 134	-24.168	39.567	1.000	0.0	360.0	15.0	-2.0	46 ²⁾
135	Osservatore GR 135	-18.905	39.567	1.000	0.0	360.0	15.0	-2.0	47 ²⁾
136	Osservatore GR 136	-13.642	39.567	1.000	0.0	360.0	15.0	-2.0	47 ²⁾
137	Osservatore GR 137	-8.379	39.567	1.000	0.0	360.0	15.0	-2.0	49 ²⁾
138	Osservatore GR 138	-3.116	39.567	1.000	0.0	360.0	15.0	-2.0	50 ²⁾
139	Osservatore GR 139	2.147	39.567	1.000	0.0	360.0	15.0	-2.0	51 ²⁾
140	Osservatore GR 140	7.411	39.567	1.000	0.0	360.0	15.0	-2.0	52 ²⁾
141	Osservatore GR 141	12.674	39.567	1.000	0.0	360.0	15.0	-2.0	53 ²⁾
142	Osservatore GR 142	17.937	39.567	1.000	0.0	360.0	15.0	-2.0	54 ²⁾
143	Osservatore GR 143	23.200	39.567	1.000	0.0	360.0	15.0	-2.0	54 ²⁾
144	Osservatore GR 144	28.463	39.567	1.000	0.0	360.0	15.0	-2.0	54 ²⁾
145	Osservatore GR 145	33.726	39.567	1.000	0.0	360.0	15.0	-2.0	53 ²⁾
146	Osservatore GR 146	38.989	39.567	1.000	0.0	360.0	15.0	-2.0	53 ²⁾
147	Osservatore GR 147	44.253	39.567	1.000	0.0	360.0	15.0	-2.0	52 ²⁾
148	Osservatore GR 148	49.516	39.567	1.000	0.0	360.0	15.0	-2.0	50 ²⁾



Redattore
Telefono
Fax
e-Mail

Scena esterna 1 / Osservatore GR (panoramica risultati)

Lista dei punti di calcolo GR

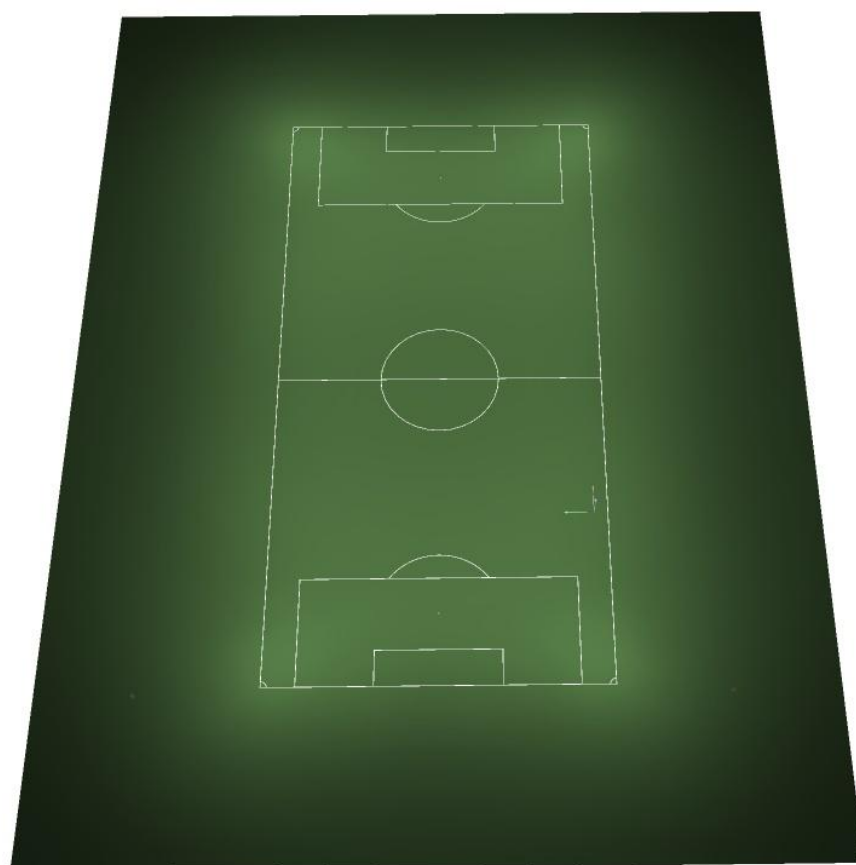
No.	Denominazione	Posizione [m]			Area angolo di mira [°]			Inclinazione	Max
		X	Y	Z	Avvio	Fine	Grandezza intervallo		
149	Osservatore GR 149	54.779	39.567	1.000	0.0	360.0	15.0	-2.0	48 ²⁾
150	Osservatore GR 150	60.042	39.567	1.000	0.0	360.0	15.0	-2.0	48 ²⁾
151	Osservatore GR 151	65.305	39.567	1.000	0.0	360.0	15.0	-2.0	47 ²⁾
152	Osservatore GR 152	70.568	39.567	1.000	0.0	360.0	15.0	-2.0	46 ²⁾
153	Osservatore GR 153	-24.168	45.122	1.000	0.0	360.0	15.0	-2.0	46 ²⁾
154	Osservatore GR 154	-18.905	45.122	1.000	0.0	360.0	15.0	-2.0	47 ²⁾
155	Osservatore GR 155	-13.642	45.122	1.000	0.0	360.0	15.0	-2.0	47 ²⁾
156	Osservatore GR 156	-8.379	45.122	1.000	0.0	360.0	15.0	-2.0	47 ²⁾
157	Osservatore GR 157	-3.116	45.122	1.000	0.0	360.0	15.0	-2.0	48 ²⁾
158	Osservatore GR 158	2.147	45.122	1.000	0.0	360.0	15.0	-2.0	51 ²⁾
159	Osservatore GR 159	7.411	45.122	1.000	0.0	360.0	15.0	-2.0	52 ²⁾
160	Osservatore GR 160	12.674	45.122	1.000	0.0	360.0	15.0	-2.0	53 ²⁾
161	Osservatore GR 161	17.937	45.122	1.000	0.0	360.0	15.0	-2.0	53 ²⁾
162	Osservatore GR 162	23.200	45.122	1.000	0.0	360.0	15.0	-2.0	53 ²⁾
163	Osservatore GR 163	28.463	45.122	1.000	0.0	360.0	15.0	-2.0	53 ²⁾
164	Osservatore GR 164	33.726	45.122	1.000	0.0	360.0	15.0	-2.0	53 ²⁾
165	Osservatore GR 165	38.989	45.122	1.000	0.0	360.0	15.0	-2.0	52 ²⁾
166	Osservatore GR 166	44.253	45.122	1.000	0.0	360.0	15.0	-2.0	51 ²⁾
167	Osservatore GR 167	49.516	45.122	1.000	0.0	360.0	15.0	-2.0	48 ²⁾
168	Osservatore GR 168	54.779	45.122	1.000	0.0	360.0	15.0	-2.0	47 ²⁾
169	Osservatore GR 169	60.042	45.122	1.000	0.0	360.0	15.0	-2.0	47 ²⁾
170	Osservatore GR 170	65.305	45.122	1.000	0.0	360.0	15.0	-2.0	47 ²⁾
171	Osservatore GR 171	70.568	45.122	1.000	0.0	360.0	15.0	-2.0	46 ²⁾

2) La luminanza di velo equivalente calcolata dell'ambiente si basa sul presupposto che le caratteristiche riflettenti dell'ambiente siano pienamente diffuse (secondo EN 12464-2).



Redattore
Telefono
Fax
e-Mail

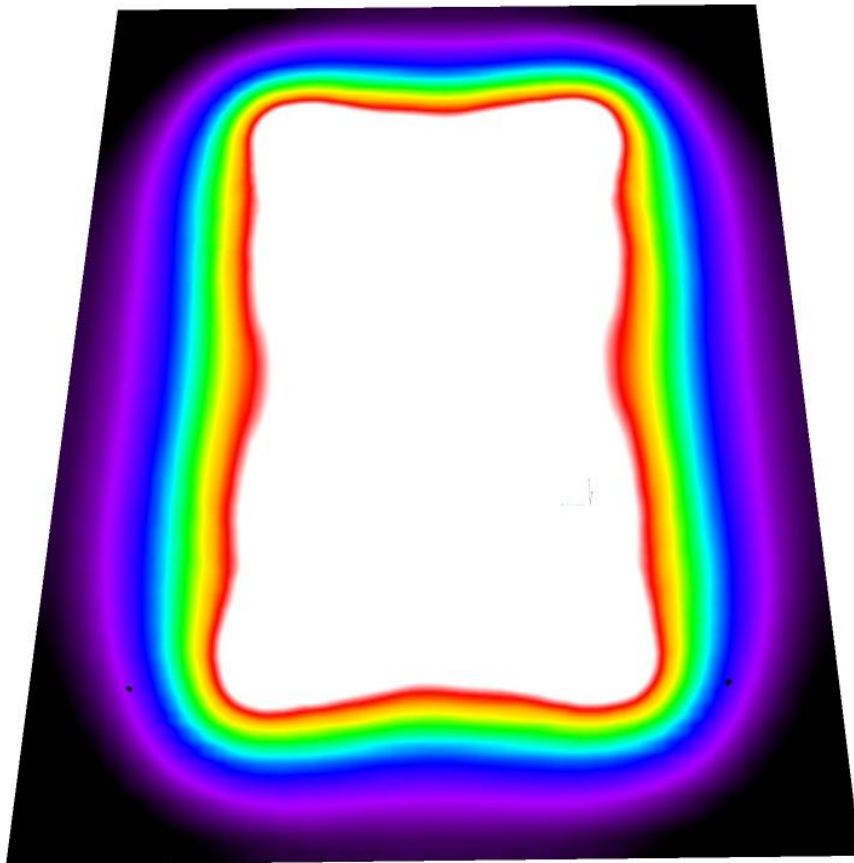
Scena esterna 1 / Rendering 3D





Redattore
Telefono
Fax
e-Mail

Scena esterna 1 / Rendering colori sfalsati



10

25

40

55

70

85

100

115

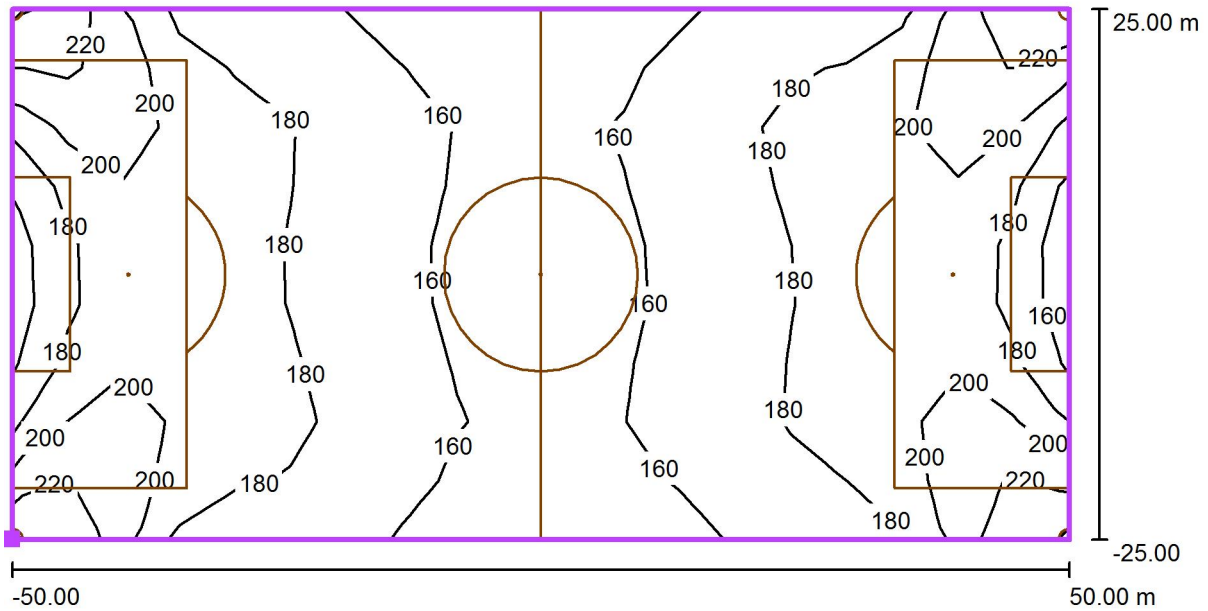
130

lx



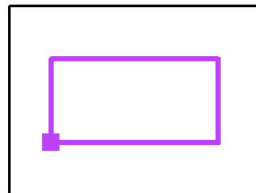
Redattore
Telefono
Fax
e-Mail

Scena esterna 1 / Campo da calcio 1 griglia di calcolo (PA) / Iso linee (E, perpendicolare)



Valori in Lux, Scala 1 : 715

Posizione della superficie nella
scena esterna:
Punto contrassegnato: (-26.800 m, -
2.100 m, 0.000 m)



Reticolo: 19 x 9 Punti

E_m [lx]
179

E_{min} [lx]
142

E_{max} [lx]
234

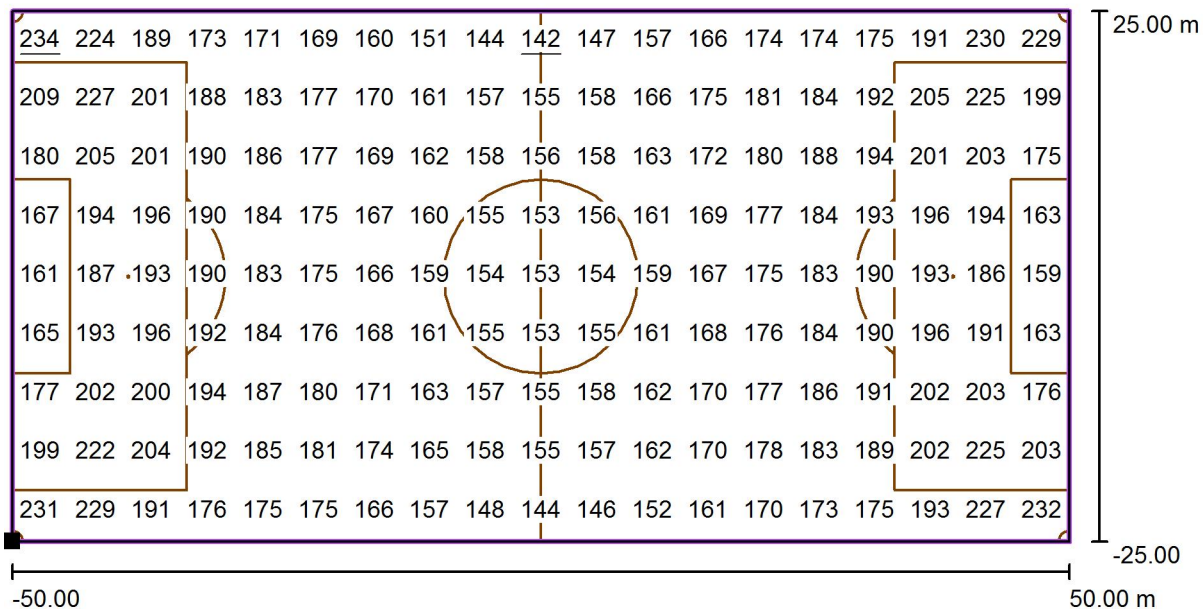
E_{min} / E_m
0.80

E_{min} / E_{max}
0.61



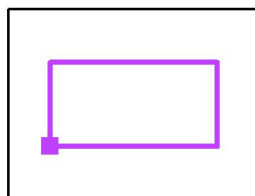
Redattore
Telefono
Fax
e-Mail

Scena esterna 1 / Campo da calcio 1 griglia di calcolo (PA) / Grafica dei valori (E, perpendicolare)



Valori in Lux, Scala 1 : 715

Posizione della superficie nella scena esterna:
Punto contrassegnato: (-26.800 m, -2.100 m, 0.000 m)



Reticolo: 19 x 9 Punti

E_m [lx]
179

E_{min} [lx]
142

E_{max} [lx]
234

E_{min} / E_m
0.80

E_{min} / E_{max}
0.61